

Migua® ESF 22 Ni

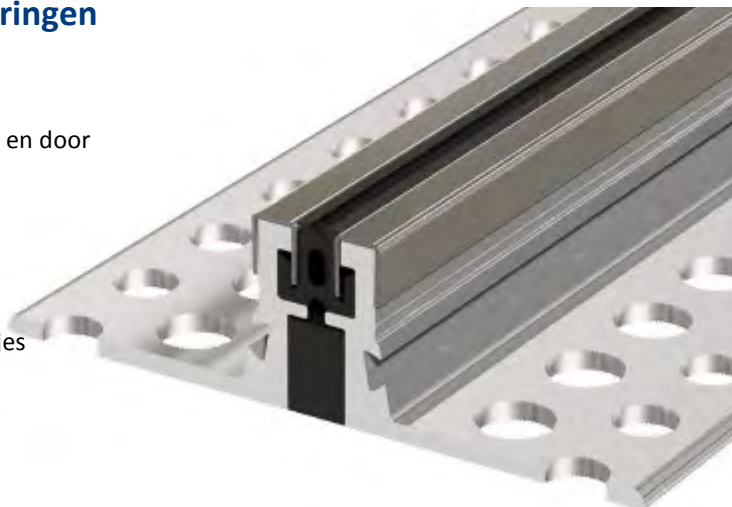
Krimpvoegprofielen voor vloersegmenteringen



Voordelen

- Voor krimpvoegen en contactgeluidonderbreking
- Geschikt voor vloeren belast door transportvoertuigen en door voertuigen met harde kunststof wielen

Technische gegevens

- Materiaal:
 - aluminium draagconstructie met opgewalste RVS 1.4301 U-afdekkapjes
 - Synca elastische inlage
- Standaardlengte: 4 m
- Kleur elastische inlage: grijs, zwart
- Temperatuurbestendigheid inlage: (-30°C tot +120°C)

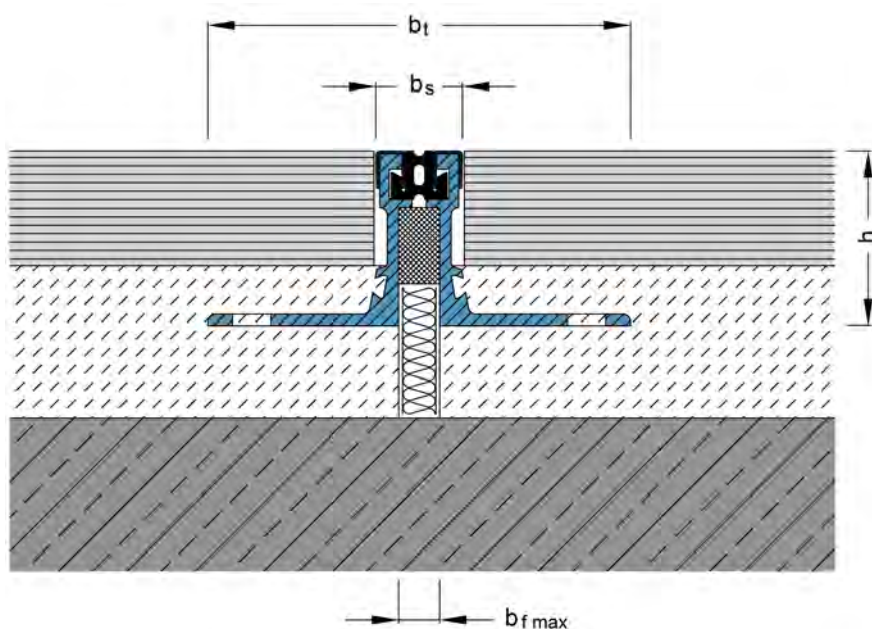


profiel	voegbreedte b_f max mm	werking Δb_f mm	zichtbreedte b_s mm	profielbreedte b_t mm	profielhoogte h mm	max. belasting  kN	max. belasting  kN	max. belasting harde wielen kg/mm wielbreedte
ESF 22/18 Ni	12	4 (+2/-2)	22	110	18	600	130	11
ESF 22/30 Ni	12	4 (+2/-2)	22	110	30	600	130	11
ESF 22/45 Ni	12	4 (+2/-2)	22	110	45	600	130	11
ESF 22/60 Ni	12	4 (+2/-2)	22	110	60	600	130	11

Vermelde belastingen op profiel gelden alleen bij niet zwevende dekvloeren

Belasting vrachtauto volgens DIN 1072

Belasting heftruck volgens DIN 1055



Aan deze documentatie kunnen geen rechten worden ontleend.
Wijzigingen voorbehouden.

Uitgave: nr.3, d.d.: 04-02-2019